

**SEPICI**  
Ingeniería  
Integral  
SPA

Soluciones para la logística y el retail



# QUIENES SOMOS

Somos una empresa especializada en soluciones integrales de ingeniería que ejecuta diferentes tipos de instalaciones según los requerimientos de nuestros clientes.

Contamos con profesionales con más de diez años de experiencia en Chile y quince años en España, así como con colaboradores, socios y proveedores especializados en cada área. Esto nos permite ofrecer a nuestros clientes servicios que abarcan todo el ciclo de vida de un proyecto constructivo.

## DISEÑO

- Arquitectura
- Especialidades MEP (Electricidad, sanitario, sistemas mecánicos)

## CONSTRUCCIÓN

- Obras civiles
- Instalaciones MEP
- Instalación de infraestructura
- Fabricación de elementos logísticos

## MANTENIMIENTO

- Garantía de instalación
- Mantenimiento Programado
- Respuesta a emergencias **24/7**

Enfocamos nuestro trabajo hacia la excelencia, ofreciendo seguridad, garantías y la mejor relación calidad-precio. No hay desafío demasiado grande o pequeño, y dedicamos toda nuestra energía a cada proyecto que emprendemos.

Ofrecemos servicios de Gerencia integral de Proyectos de Ingeniería y Construcción, trabajando directamente con el cliente y dirigiendo equipos de coordinación e integración de todas las especialidades de ingeniería necesarias para diseñar e implementar el proyecto. Además, llevamos a cabo el control presupuestario y coordinación BIM 4D y 5D (tiempo y costos de obra). Realizamos la gestión integral de grandes proyectos y llevamos a cabo análisis y mejoras continuas para lograr la optimización de los recursos.



# NUESTROS SERVICIOS

Nuestros servicios para la logística y el retail se enfocan en **tres áreas especializadas de ingeniería y construcción**, abarcando desde la programación, diseño, análisis, documentación, construcción, control y gestión de obras, hasta el mantenimiento y operación. Nuestra filosofía de trabajo se basa en la gestión de los procesos de construcción siguiendo los principios de la mejora continua (LEAN Construction) con el objetivo de maximizar el valor para el cliente a través de un esfuerzo permanente centrado en la eliminación y reducción de desperdicios.

En todos nuestros proyectos, ofrecemos servicios de habilitación total. Trabajamos como una única empresa para brindar servicios de postventa y garantías, ofreciendo a nuestros clientes el respaldo y compromiso que necesitan.

## Nos especializamos en:

- **Instalaciones MEP** (instalaciones Mecánicas, Eléctricas e Hidrosanitarias)
- **Obras Civiles**
- **Mantenimiento Integral**

Pero también podemos ofrecer servicios de:

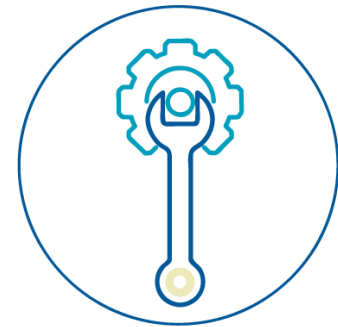
- Automatización
- Eficiencia Energética
- Fabricación de elementos logísticos
- Outsourcing BIM



**INSTALACIONES  
MEP**



**OBRAS CIVILES**



**MANTENIMIENTO  
INTEGRAL**



**FABRICACION**



**OUTSOURCING  
BIM**

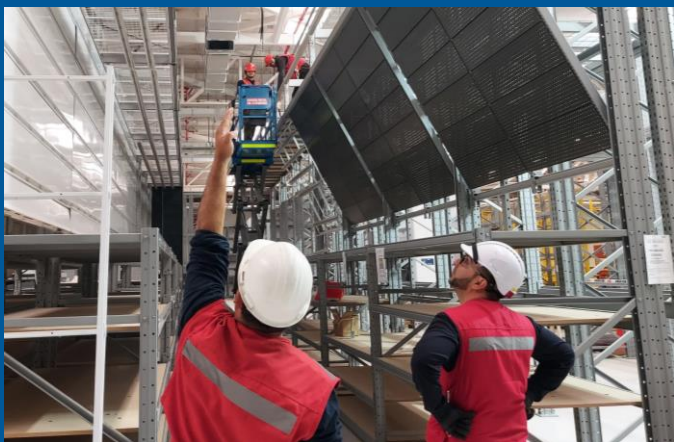
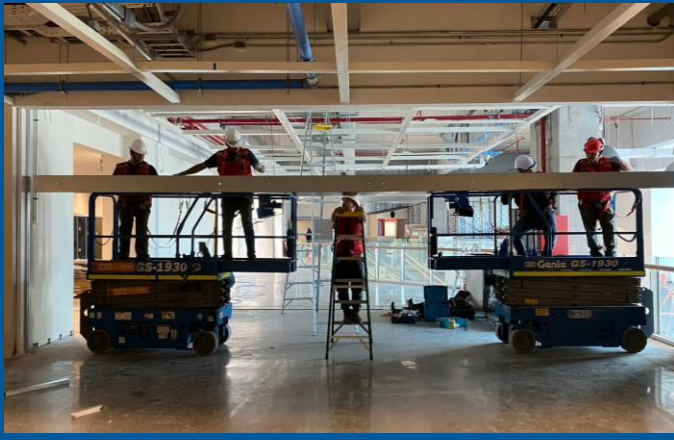


**AUTOMATIZACION**



**EFICIENCIA  
ENERGETICA**





## OBRAS CIVILES

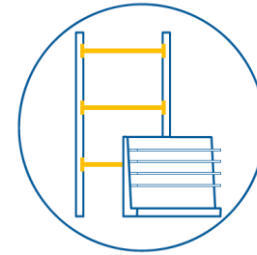
Contamos con un equipo multidisciplinario de profesionales de la construcción con amplia experiencia en proyectos comerciales e industriales. Nos esforzamos por brindar a cada cliente un trato personalizado y adaptarnos a sus requerimientos y necesidades para ofrecer soluciones que superen sus expectativas.

Para nuestras obras, ofrecemos una amplia gama de alternativas que comprenden la totalidad del proyecto constructivo. Estos incluyen:



### OBRA GRUESA

Ejecución de obra gruesa, especialidades y terminaciones. Desde obras menores a obras de gran envergadura.



### INSTALACION DE EQUIPAMIENTO

Instalaciones de equipamientos y elementos especializados (maquinaria, cartelería, etc)



### GESTION DE OBRAS

Desde planificación, adquisiciones, gestión de RDIs hasta servicios de inspección técnica.



## OBRAS CIVILES

Gracias a nuestras otras líneas de negocios, nuestro servicio de obras civiles puede ser complementados. Adaptamos nuestro servicio a las necesidades específicas de cada cliente, brindando una solución integral.

### BIM

En todos nuestros proyectos, utilizamos la metodología BIM, lo que nos permite modelar, coordinar especialidades y hacer un seguimiento preciso de las obras.

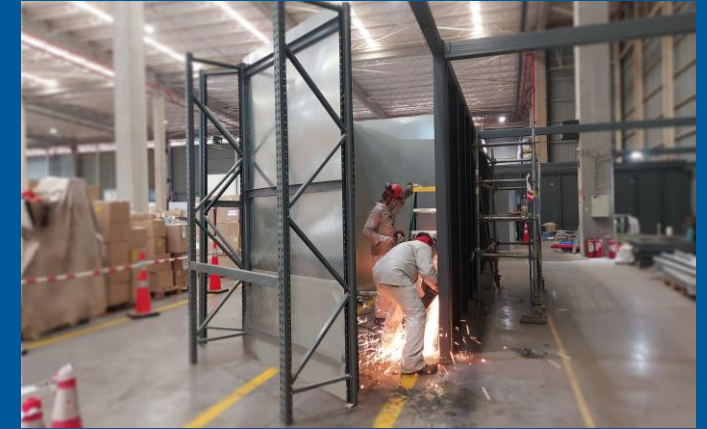


Tenemos también la capacidad de realizar diseño arquitectónico y de especialidades. Contamos con patente de arquitecto al día y nuestros ingenieros cuentan con su certificación ante la SEC.



Podemos además encargarnos de la gestión de la permisología correspondiente al proyecto si el cliente así lo requiere.

En resumen, nuestro objetivo es brindar soluciones completas y eficientes a nuestros clientes en cualquier etapa de la construcción.





## INSTALACIONES MEP

Ejecutamos proyectos y obras de instalaciones **MEP** cubriendo todas las etapas del proyecto de instalaciones, desde el diseño, ejecución de obra, gestión y control de proyectos, hasta trabajos de mantenimiento.

Contamos con personal capacitado y especializado en cada área:



### MECANICA

- Climatización
- Automatización



### ELECTRICAS

- Instalaciones eléctricas de baja tensión
- Sistema de CCTV



### HIDROSANITARIAS

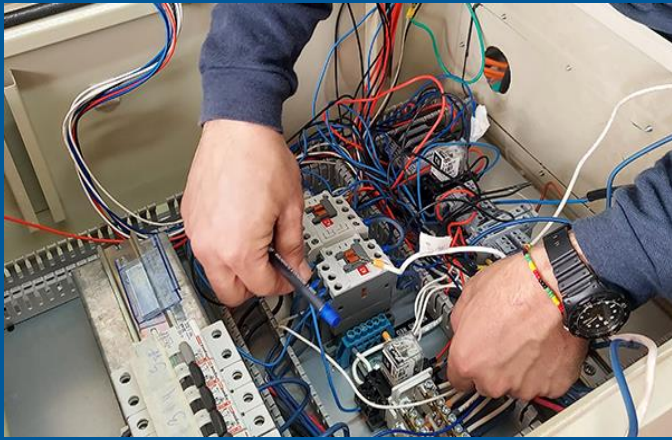
- Agua potable
- Alcantarillado



### INCENDIOS

- Protección contra incendios activa/pasiva
- Detección de incendios

Desarrollamos nuestro trabajo metódicamente, realizando un diagnóstico de los proyectos de instalaciones para enfocar nuestro esfuerzo hacia objetivos claros que respondan a los requerimientos de cada cliente, apegándonos a la normativa vigente de cada especialidad. Abarcamos instalaciones de obras nuevas en edificaciones comerciales e industriales, y además realizamos evaluaciones a instalaciones existentes. En todos nuestros proyectos incluimos servicio postventa para mantenimiento y garantía, asegurando así un servicio completo y de calidad para nuestros clientes.



## MANTENIMIENTO INTEGRAL

Ofrecemos un completo servicio de mantenimiento integral para instalaciones eléctricas, hidrosanitarias y de climatización en edificaciones residenciales, comerciales e industriales. Sabemos que mantener estas instalaciones en óptimas condiciones es fundamental para garantizar su correcto funcionamiento y prolongar su vida útil. Por eso, incluimos también servicios de aseo y limpieza para cubrir todas las necesidades de nuestros clientes durante las diferentes etapas de un proyecto.

Contamos con personal altamente capacitado y certificado, lo que nos permite garantizar un servicio de calidad asegurada y brindar un valor agregado a nuestros clientes. Nos enfocamos en ofrecer un servicio integral donde no solo realizamos los trabajos de mantenimiento, sino que entregamos toda la información relacionada a los trabajos realizados para una gestión más eficiente de los recursos.

Trabajamos con la modalidad de mantenimientos programados, basados en un programa de trabajo anual que garantiza el correcto funcionamiento de los elementos, y también ofrecemos servicios de mantenimiento reactivo o de emergencia.

**Nuestro servicio está disponible 24/7 para garantizar la continuidad operacional de nuestros clientes.**

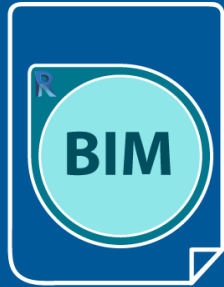
# SOMOS UNA EMPRESA CERTIFICADA

Para poder otorgar un servicio de calidad en SEPICI nos encontramos constantemente en proceso de certificación y capacitación de nuestro equipo.

En SEPICI contamos con:



CERTIFICACION SEC



AUTODESK  
CERTIFIED



LICENCIA CLASE D



DIMENSIONADORES  
CERTIFICADOS



CERTIFICACION PARA  
TRABAJO EN ALTURA FISICA  
Y GEOGRAFICA



APLICADORES  
CERTIFICADOS DE  
PINTURAS



APLICADORES  
CERTIFICADOS DE SISTEMAS  
DE PROTECCION PASIVA





# NUESTRAS CERTIFICACIONES



## CERTIFICADO DE CAPACITACION

Santiago, 9 de noviembre del 2022.

## CERTIFICACIÓN DE INDUCCIÓN

Por el presente TRADEMAQCHILE LTDA, Rut 76.791.295-1, especialista en maquinaria línea plana, venimos a dar nuestra aprobación, para el manejo, manipulación y mantención correspondiente del equipo Dimensionadora de paneles industrial.

Es importante que los elementos de seguridad siempre sean proporcionados por su Empresa: Casco, gafas de seguridad, guantes, zapatos de seguridad, protectores auditivos, etc.

Personal capacitado:

José Márquez Rut 27.049.154-5

Julián Cañari Rut 24.605.947-0

Empresa Solicitante SEPICI Ingeniería Integral SPA. Rut 77.177.359-1

Atte.

Alex Fuentes

Gerente General TRADEMAQCHILE LTDA.

afuentes@trademaqchile.cl

Por medio de la presente Servicios Integrales **Sebastián Court Silva E.I.R.L.**, certifica a las siguientes personas para operar equipo de trabajo para una altura de 12 metros, teniendo en cuenta las siguientes recomendaciones para óptimo desempeño de la plataforma:

- Los operarios deberán utilizar los implementos de seguridad (casco, zapatos de seguridad y arnés con línea de vida), cuando la plataforma esté elevada.
- No exceder peso máximo de levante de plataforma por daños mecánicos.
- No saltar ni balancear plataforma por peligro de volcamiento.
- Trabajar en lugares despejados, libres de clavos y de materiales, por daños a los neumáticos.
- No hacer arco con equipos de soldaduras, la plataforma posee equipos electrónicos y baterías de alto costo que se verían afectados.
- No se debe forzar el sistema de dirección.
- No se debe ocupar el equipo para remolque.
- No se debe trabajar sobre las barandas del equipo.
- No forzar sistema de traslado, esto daña componentes electrónicos y mecánicos de alto costo.
- Realizar una revisión general del equipo antes de comenzar una jornada de trabajo como apriete de tuercas y estructura del equipo.
- Trabajar a una distancia de no menos de 5 metros alejados de la línea de electricidad, los equipos no están aislados, lo cual puede provocar lesiones graves e incluso la muerte.
- Diariamente el cliente debe revisar niveles de agua, aceite y aceite hidráulico para un correcto funcionamiento.

Estas instrucciones deben ser entendidas y comprendidas al momento de realizar la entrega de la máquina y quedar registrada en una nómina (anexo 1) en la que el operario firma aceptando el fiel cumplimiento de las exigencias de seguridad y operativas de la plataforma.

EDUARDO AYALA

Instructor

**FIRETEX**<sup>®</sup>  
INTUMESCENT PASSIVE  
FIRE PROTECTION

N°0002446

Se extiende el presente certificado a:  
**Patricio Perez Escobar.**  
RUN: 12.124.766-6

Por su participación en la capacitación general de aplicadores, sobre  
**PINTURAS INDUSTRIALES-INTUMESCENTES.**  
Dictada On-Line, el 21 de Octubre de 2021

Ing. Daniel J. Morales S.  
Regional Segment  
Manager - Fire  
SME Firetex Latam.



## NUESTRA EXPERIENCIA

Contamos con una vasta experiencia en diferentes tipos de industrias:

- **Desarme tienda MAC Online Viña:** Desarme de tienda para dejarla lista para su remodelación. Año 2021.
- **Mantenimiento maquinaria Synixtor:** Mantenimiento máquina de aplicación de mortero ignífugo por proyección. Año 2020.
- **SODIMAC CHILE:** Ejecución de proyectos de mantención e infraestructuras de la cadena de abastecimiento SODIMAC. Año 2016-2020
- **FALABELLA CHILE:** Instalación de racks en tienda Arica. Año 2022.
- **SMX:** Fabricación de carros logísticos. Año 2021
- **MAC ONLINE:** Servicio de mantención general de tiendas MAC Online Santiago. Desde 2021 a la fecha.
- **DICYP INTERNACIONAL LTDA:** Consultoría técnica y de ingeniería de instalaciones. Año 2013
- **RJ INSTALACIONES PROYECTOS Y OBRAS CIVILES S.L:** instalación de sistemas contra incendios, seguridad y CCTV, supervisión control del personal coordinación de los trabajos en obra. Año 2004-2007
- **3F INGENIERIA MANTENIMIENTOS S.L:** Diseño, cálculo, instalación y mantenimiento de instalaciones de sistema contra incendios. Año 2001-2003



## INSTALACIÓN EQUIPAMIENTO HC MAITENCILLO

Tipo de adjudicación: licitación.

Metros cuadrados instalados: 9.000m<sup>2</sup>

Duración: 3 meses

El trabajo consistió en:

- Armado de racks
- Armado de góndolas
- Armado de muebles especiales (ej: mesones de plantas)
- Fabricación e instalación de carpintería para racks
- Montaje de complementos para racks



## INSTALACIÓN EQUIPAMIENTO HC MAITENCILLO

Tipo de adjudicación: licitación.

Metros cuadrados instalados: 9.000m<sup>2</sup>

Duración: 3 meses

El trabajo consistió en:

- Armado de racks
- Armado de góndolas
- Armado de muebles especiales (ej: mesones de plantas)
- Fabricación e instalación de carpintería para racks
- Montaje de complementos para racks



## INSTALACIÓN EQUIPAMIENTO HC MAITENCILLO

Tipo de adjudicación: licitación.

Metros cuadrados instalados: 9.000m<sup>2</sup>

Duración: 3 meses

El trabajo consistió en:

- Armado de racks
- Armado de góndolas
- Armado de muebles especiales (ej: mesones de plantas)
- Fabricación e instalación de carpintería para racks
- Montaje de complementos para racks



## INSTALACIÓN EQUIPAMIENTO HC ARICA

Tipo de adjudicación: licitación.

Metros cuadrados instalados: 5.000m<sup>2</sup>

Duración: 2 meses

El trabajo consistió en:

- Armado de racks
- Armado de racks tipo hi-cube
- Armado de góndolas
- Armado de muebles especiales (ej: mesones de plantas)
- Fabricación e instalación de carpintería para racks
- Montaje de complementos para racks



## INSTALACIÓN EQUIPAMIENTO HC MAITENCILLO

Tipo de adjudicación: licitación.

Metros cuadrados instalados: 5.000m<sup>2</sup>

Duración: 2 meses

El trabajo consistió en:

- Armado de racks
- Armado de racks tipo hi-cube
- Armado de góndolas
- Armado de muebles especiales (ej: mesones de plantas)
- Fabricación e instalación de carpintería para racks
- Montaje de complementos para racks



## INSTALACIÓN EQUIPAMIENTO JARDIN HC SODIMAC PLAZA OESTE

Tipo de adjudicación: subcontrato  
constructora Gtech

Metros cuadrados instalados: 500m<sup>2</sup>

Duración: 1 mes

El trabajo consistió en:

- Armado completo del sector de jardín
- Armado de racks
- Armado de góndolas
- Armado de muebles especiales (ej: mesones de plantas)
- Fabricación e instalación de carpintería para racks
- Montaje de complementos para racks





## INSTALACIÓN EQUIPAMIENTO DE RETIRO EN TIENDA SODIMAC

Tipo de adjudicación: licitación.

Metros cuadrados instalados: 1.500m<sup>2</sup>

El trabajo consistió en:

- Armado de zona de retiro en tienda de varias Sodimac (El Belloto, Quinta Vergara, La Serena y Los Ángeles)



## INSTALACIÓN EQUIPAMIENTO HC MAITENCILLO

Tipo de adjudicación: licitación.

Metros cuadrados instalados: 1.500m<sup>2</sup>

El trabajo consistió en:

- Armado de zona de retiro en tienda de varias tiendas Sodimac (El Belloto, Quinta Vergara, La Serena y Los Ángeles)



## MODIFICACIONES REPLICAS HC SODIMAC.

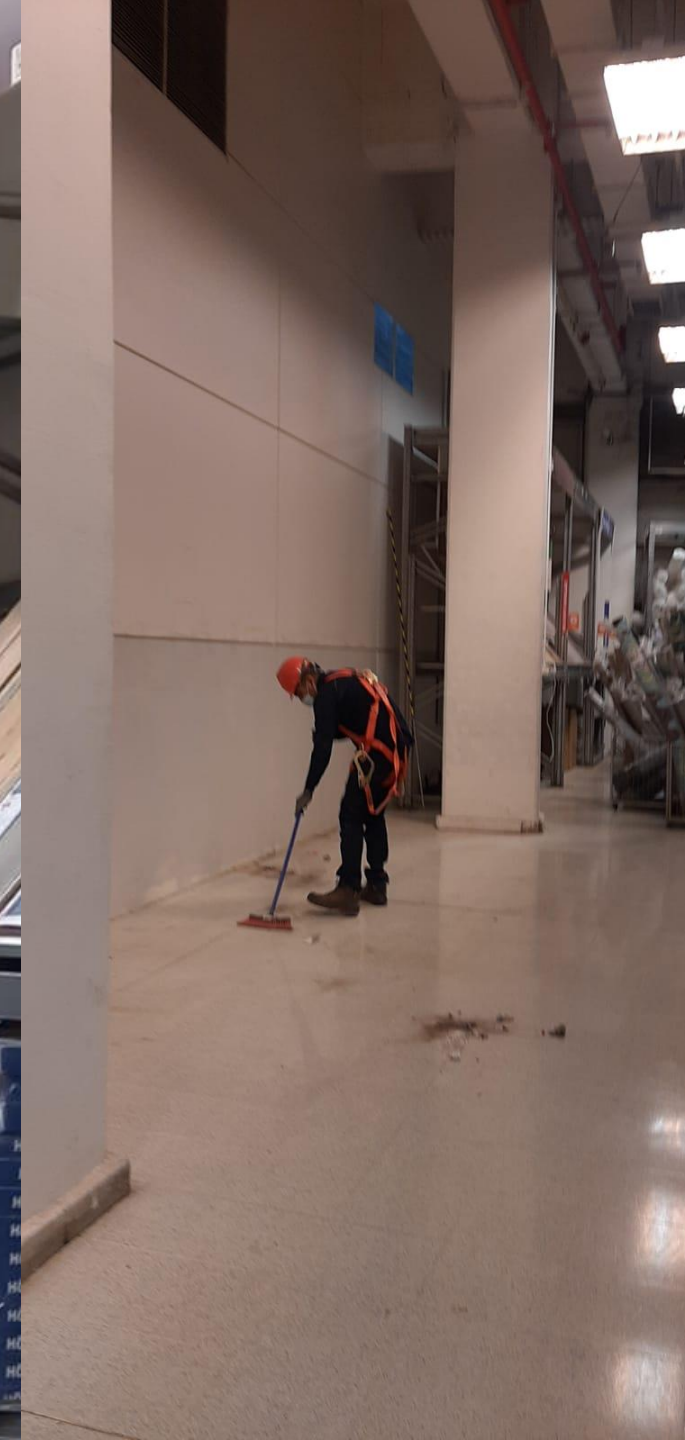
Tipo de adjudicación: Trato directo.

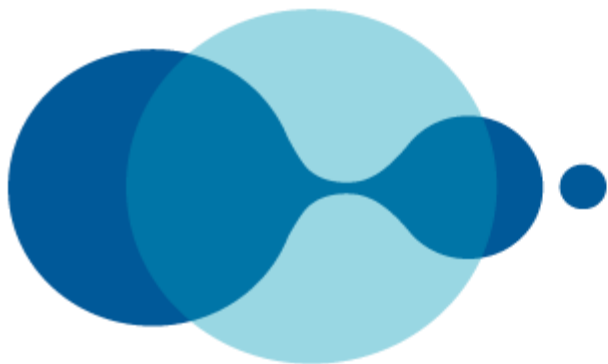
Metros cuadrados instalados: 250m<sup>2</sup>

Duración: 1 semana

El trabajo consistió en:

- Modificaciones según replica comercial en tienda HC Estación Central
- Instalación de hi-cube
- Modificación de instalación eléctrica de racks
- Modificación de posición de racks, lineales y cabeceras





# SEPICI

Ingeniería  
Integral  
SPA



## TELÉFONO

+56 9 3709 7232



## EMAIL

[contacto@sepici.cl](mailto:contacto@sepici.cl)



## DIRECCIÓN

Los Estanques 9420, Vitacura  
Santiago, Chile

